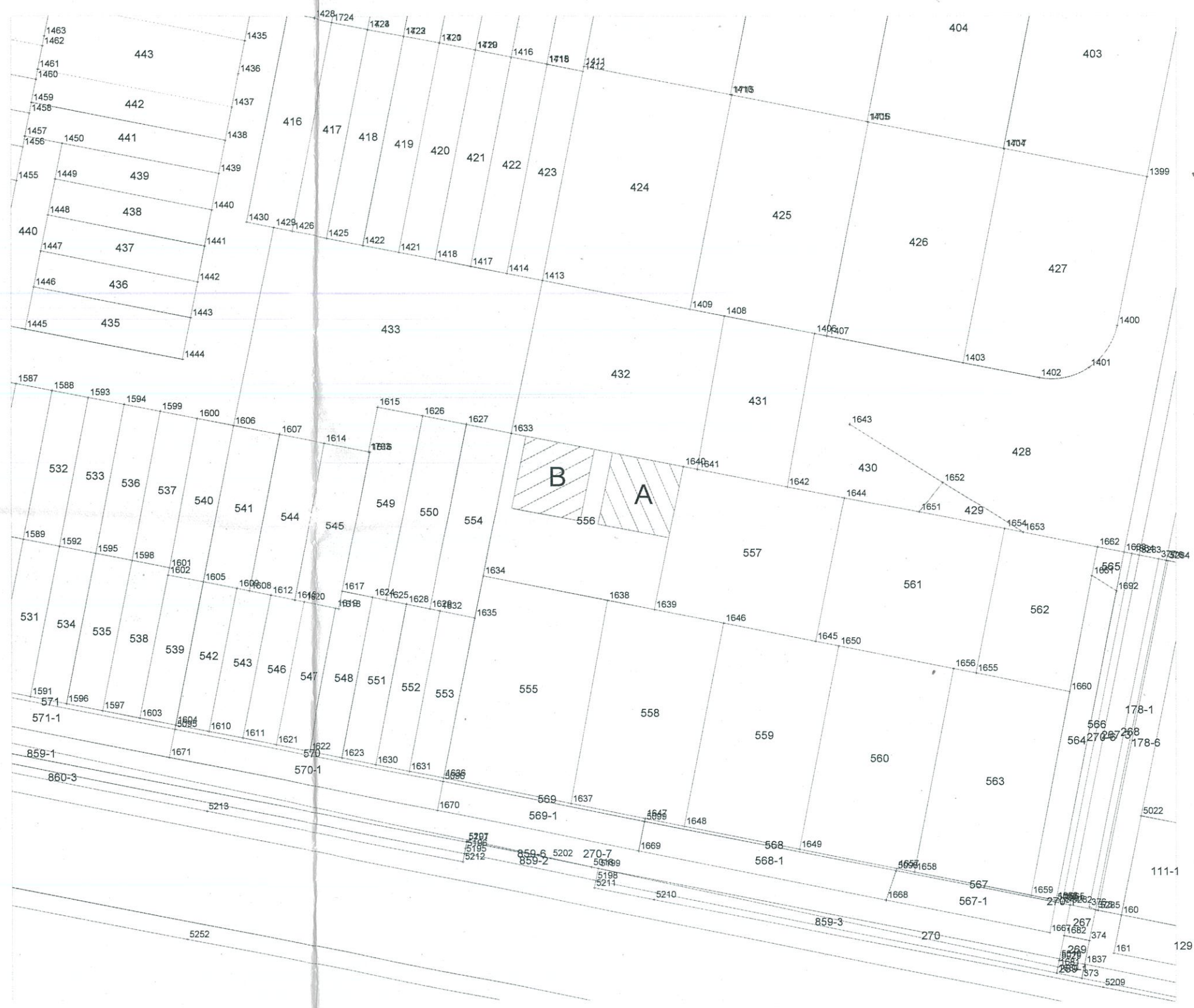


高雄市三民地政事務所土地複丈成果圖

土地坐落							
囑託法院文號							
囑託事項	測量所囑託之建物頂樓加蓋部分，扣除樓梯間並依法官指示範圍，分別測繪出兩間平房(物件A及物件B)之面積。						
收件日期文號							
複丈日期	111年05月27日						
附記	本複丈成果圖僅供法院參考，不得發給土地所有權人。						
說明	<div><div><div>：地籍線</div><div><div>A~B</div>：測量位置</div></div><div>右成果係依法院指界人員指定測繪範圍。 指定測量範圍使用地號及分算各使用面積詳附表。</div><table><tr><td>物件</td><td>面積（平方公尺）</td></tr><tr><td>A</td><td>63.75</td></tr><tr><td>B</td><td>61.89</td></tr></table></div>	物件	面積（平方公尺）	A	63.75	B	61.89
物件	面積（平方公尺）						
A	63.75						
B	61.89						

北  
↑  
比例尺：1/500



三民地政事務所主任 黃瓊慧

中華民國111年6月23日發給