

附件一：系爭專利主要圖式

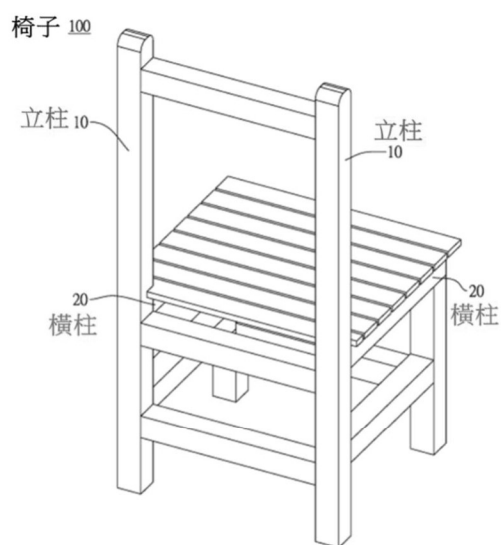


圖2

圖 2 為一立體圖，說明本新型之椅子整體組裝後，包含：兩橫柱、及兩立柱的位置架構。

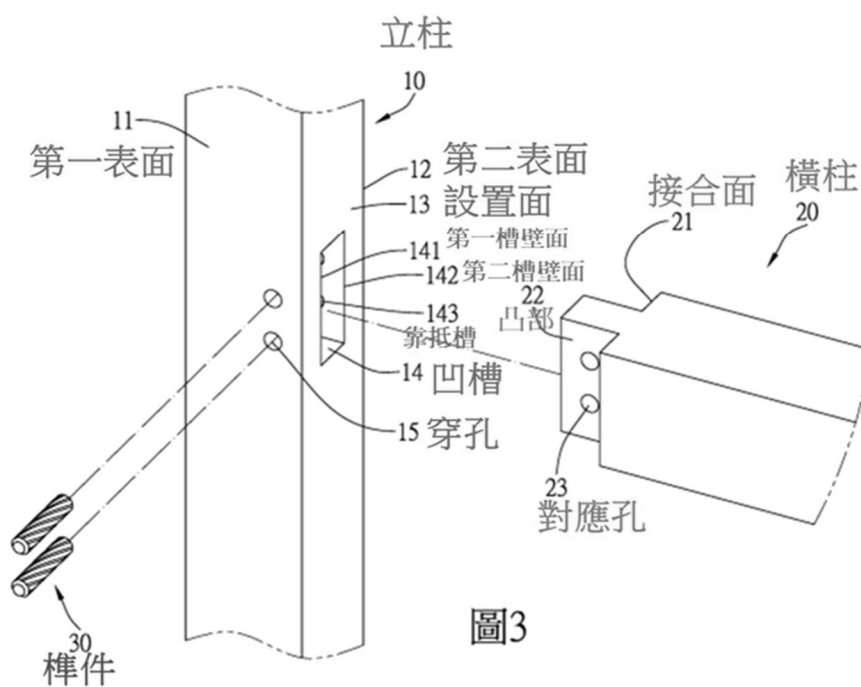


圖3

(申請時)圖 3 為圖 2 實施例之一局部放大立體圖，說明一立柱、一橫柱、及兩桿件的結構及其組態。

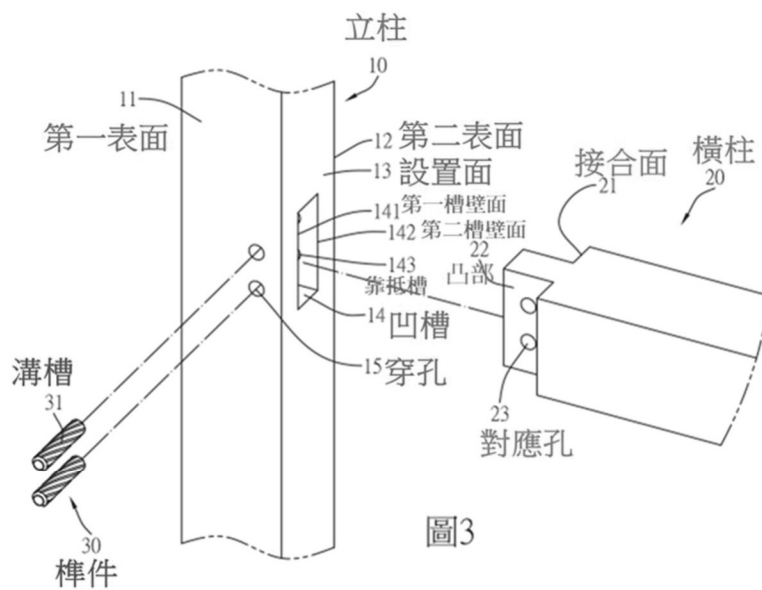


圖3

(更正內容)圖 3 為圖 2 實施例之一局部放大立體圖，說明一立柱、一橫柱、及兩桿件的結構及其組態。

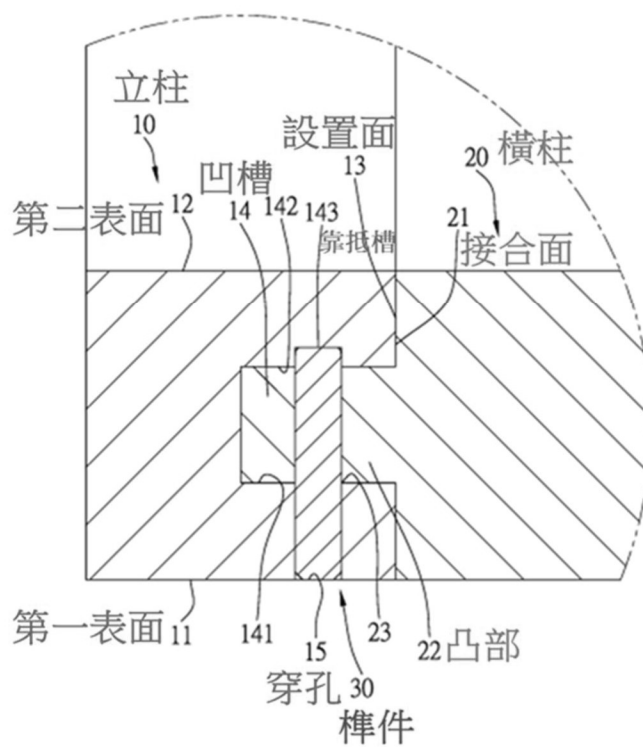


圖4

圖 4 為圖 2 實施例之一側視剖面圖，說明一立柱、一橫柱、及一桿件的結合態樣。

附件二：參加人所提之新浪網之圖 2.1.1.1.1.3(乙證 2 卷第 64 頁反面)

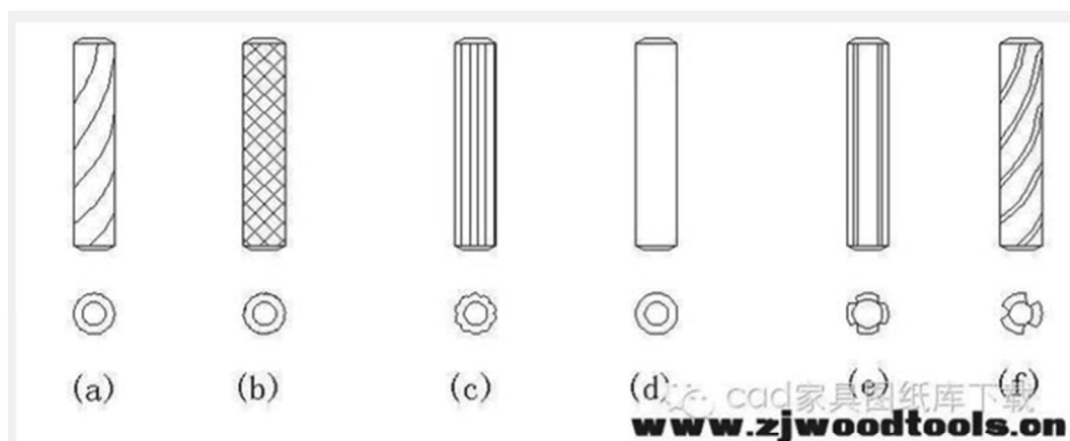


图2.1.1.1.1.3

(a)螺旋纹压缩沟纹圆榫(b)网纹状压缩沟纹圆榫(c)直纹状压缩沟纹圆榫(d)
)圆柱压缩圆榫(e)开沟槽圆榫(f)开螺旋沟槽圆榫