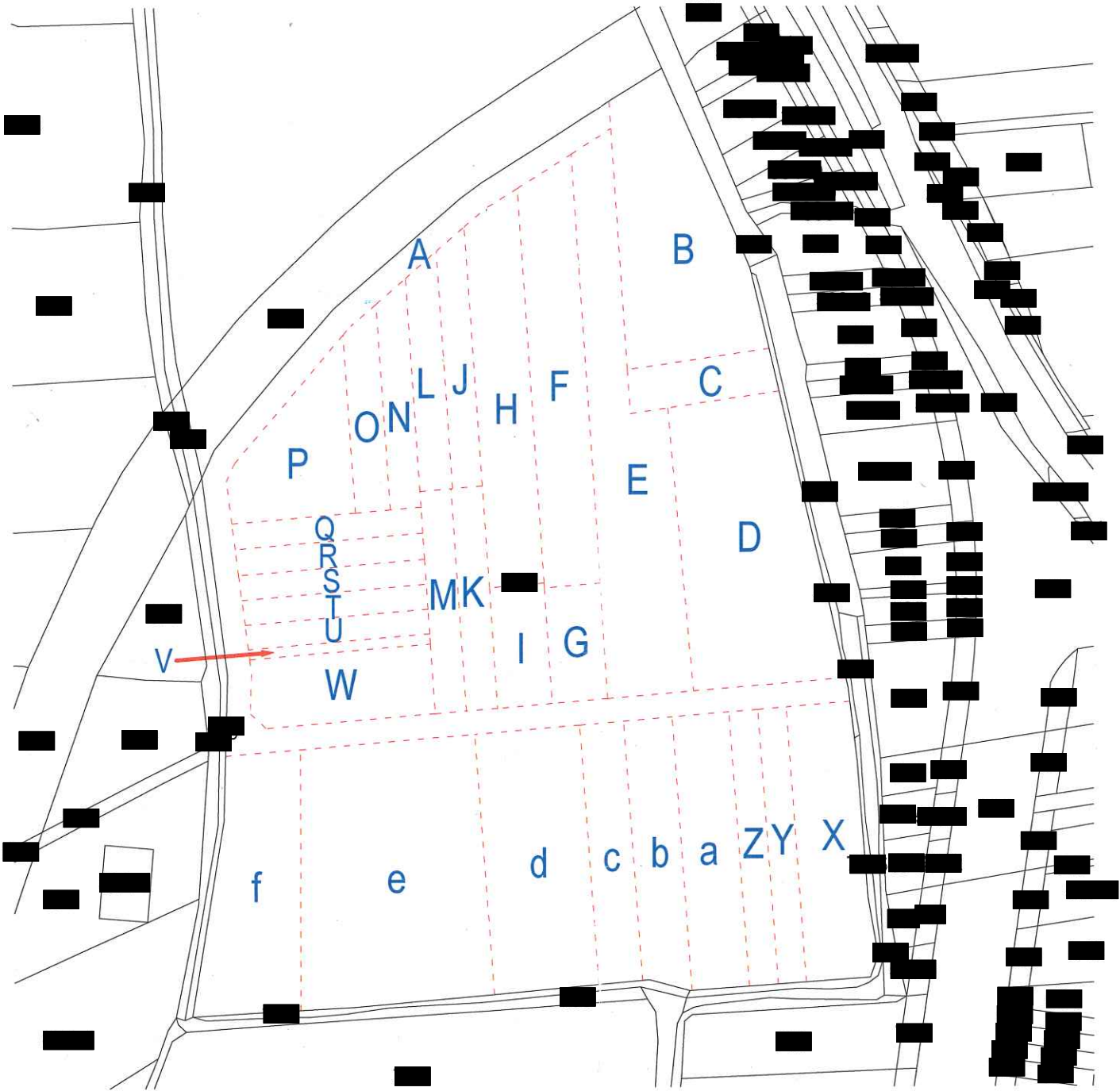
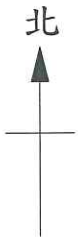


附圖一【甲案】(卓岳榮所提方案)

彰化縣田中地政事務所土地複丈成果圖

土地坐落	彰化縣 鄉
	段
	地號
囑託法院及文號	臺灣彰化地方法院 109年3月10日彰院曜民 平108年度訴字第755號
囑託事項	分割共有物 (甲案卓岳榮方案)
收件日期文號	109年3月12日 土丈字第0300號
鑑測日期	109年3月13日
附記	本複丈成果圖僅供法院參考，不得發給土地所有權人。
說明	一、紅色虛線係分割線，黑色實線係地籍線 二、面積計算至小數點以下二位四捨五入 三、本案土地為都市計畫農業區，地上有同段建號農舍，辦理共有物分割應符合農業用地興建農舍辦法第12條相關規定 四、本成果僅供本案參考，不得作為其他用途



比例尺：1 / 1500

主任 蘇添旺

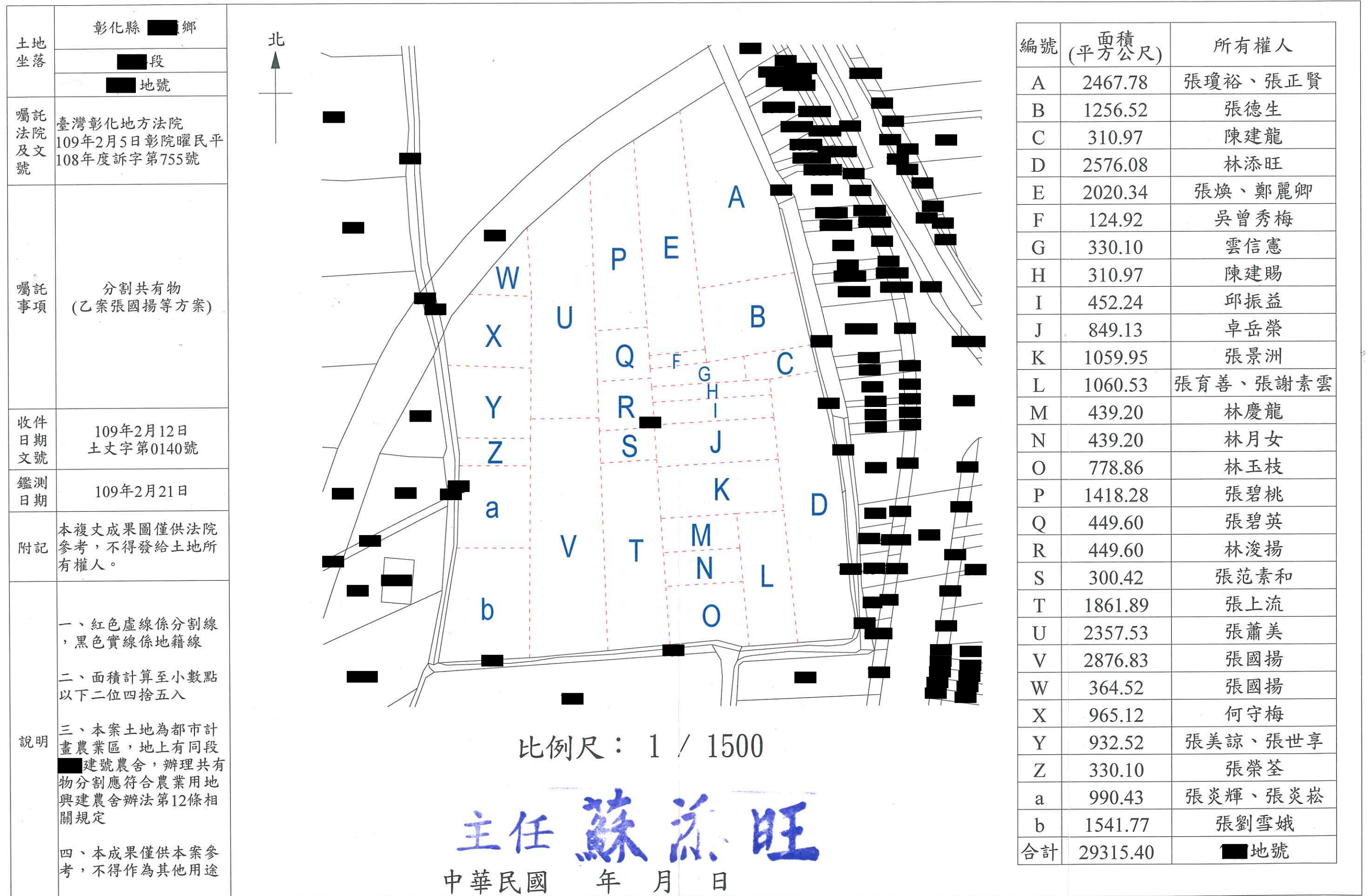
中華民國 年 月 日

編號	面積(m <sup>2</sup> )	所有權人
A	2148.07	依原持分比例維持全體共有
B	1884.60	張瓊裕、張正賢
C	402.36	張瓊裕、張正賢
D	2387.32	林添旺
E	2184.79	張蕭美
F	1465.28	張煥
G	407.02	鄭麗卿
H	1314.36	張碧桃
I	416.65	張碧英
J	459.00	張炎輝
K	432.10	張世享
L	458.86	張炎崧
M	432.10	張美諒
N	419.10	邱振益
O	416.65	林浚揚
P	894.44	何守梅
Q	305.91	張榮荃
R	305.91	雲信憲
S	288.18	陳建龍
T	288.18	陳建賜
U	278.40	張范素和
V	115.76	吳曾秀梅
W	786.91	卓岳榮
X	1164.45	張德生
Y	491.14	張育善
Z	491.68	張謝素雲
a	982.28	張景洲
b	814.04	林慶隆、林月女(公同共有)
c	721.79	林玉枝
d	1725.45	張上流
e	3003.82	張國揚
f	1428.80	張劉雪娥
合計	29315.40	地號



附圖二【乙案】（張國揚所提方案）

彰化縣田中地政事務所土地複丈成果圖



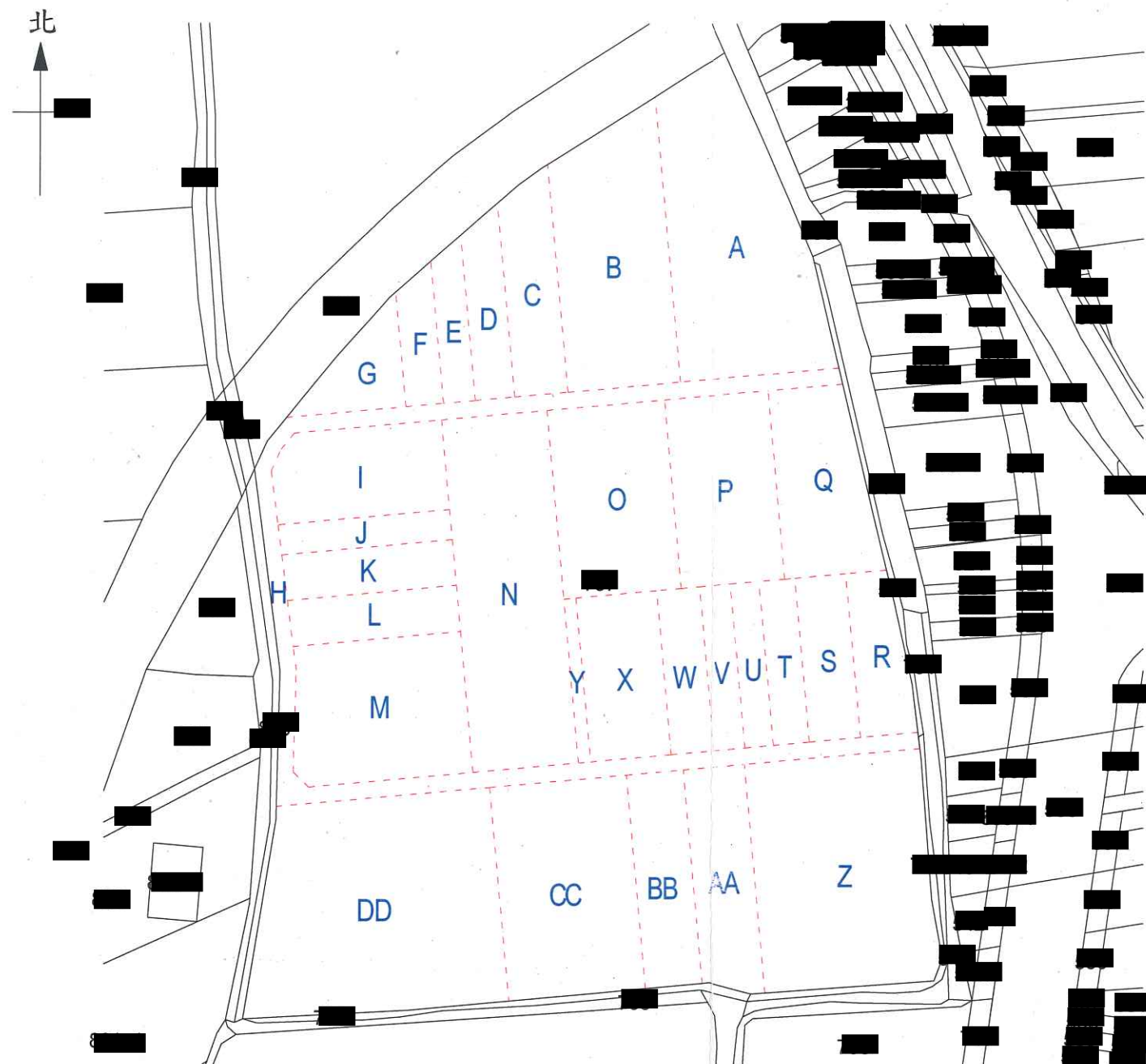


附圖三【丙案】（林添旺所提方案）

彰化縣田中地政事務所土地複丈成果圖

圖表

土地坐落	彰化縣 鄉
	段
	地號
囑託法院及文號	臺灣高等法院臺中分院 111年1月5日111中分高 民吉決109上300字第 1119000005號
囑託事項	分割共有物 (視同上訴人林添旺方案)
收件日期文號	111年1月6日 土文字第0031號
鑑測日期	111年1月12日
附記	本複丈成果圖僅供法院 參考，不得發給土地所 有權人。
說明	一、紅色虛線係分割線 ，黑色實線係地籍線  二、面積計算至小數點 以下二位四捨五入  三、本案土地為都市計 畫農業區，地上有同段 建號農舍，辦理共有 物分割應符合農業用地 興建農舍辦法第12條相 關規定  四、本成果僅供本案參 考，不得作為其他用途



比例尺： 1 / 1500

主任 蘇添旺

中華民國 年 11 月 25 日

社興段767地號(登記面積29315.40㎡)			
編號	面積(㎡)	所有權人	持分
A	2337.30	張正賢	1/2
		張瓊裕	1/2
B	1759.76	張煥	1/1
C	678.21	鄭麗卿	1/1
D	425.83	張碧英	1/1
E	294.53	陳建龍	1/1
F	294.53	陳建賜	1/1
G	428.33	邱振益	1/1
H	1550.01	全體共有人	依原持分比例保持共有
I	914.13	何守梅	1/1
J	312.64	張榮荃	1/1
K	468.96	張炎崧	1/1
L	469.10	張炎輝	1/1
M	1460.26	張劉雪娥	1/1
N	2232.88	張蕭美	1/1
O	1343.29	張碧桃	1/1
P	1190.08	張德生	1/1
Q	1003.90	張景洲	1/1
R	502.51	張謝素雲	1/1
S	501.95	張育善	1/1
T	358.77	張美諒	1/1
U	284.54	張范素和	1/1
V	312.64	雲信憲	1/1
W	425.83	林浚揚	1/1
X	804.23	卓岳榮	1/1
Y	118.32	吳曾秀梅	1/1
Z	2439.87	林添旺	1/1
AA	831.96	林秋郁	1/1
BB	737.67	林玉枝	1/1
CC	1763.42	張上流	1/1
DD	3069.95	張國揚	1/1
合計	29315.40㎡		