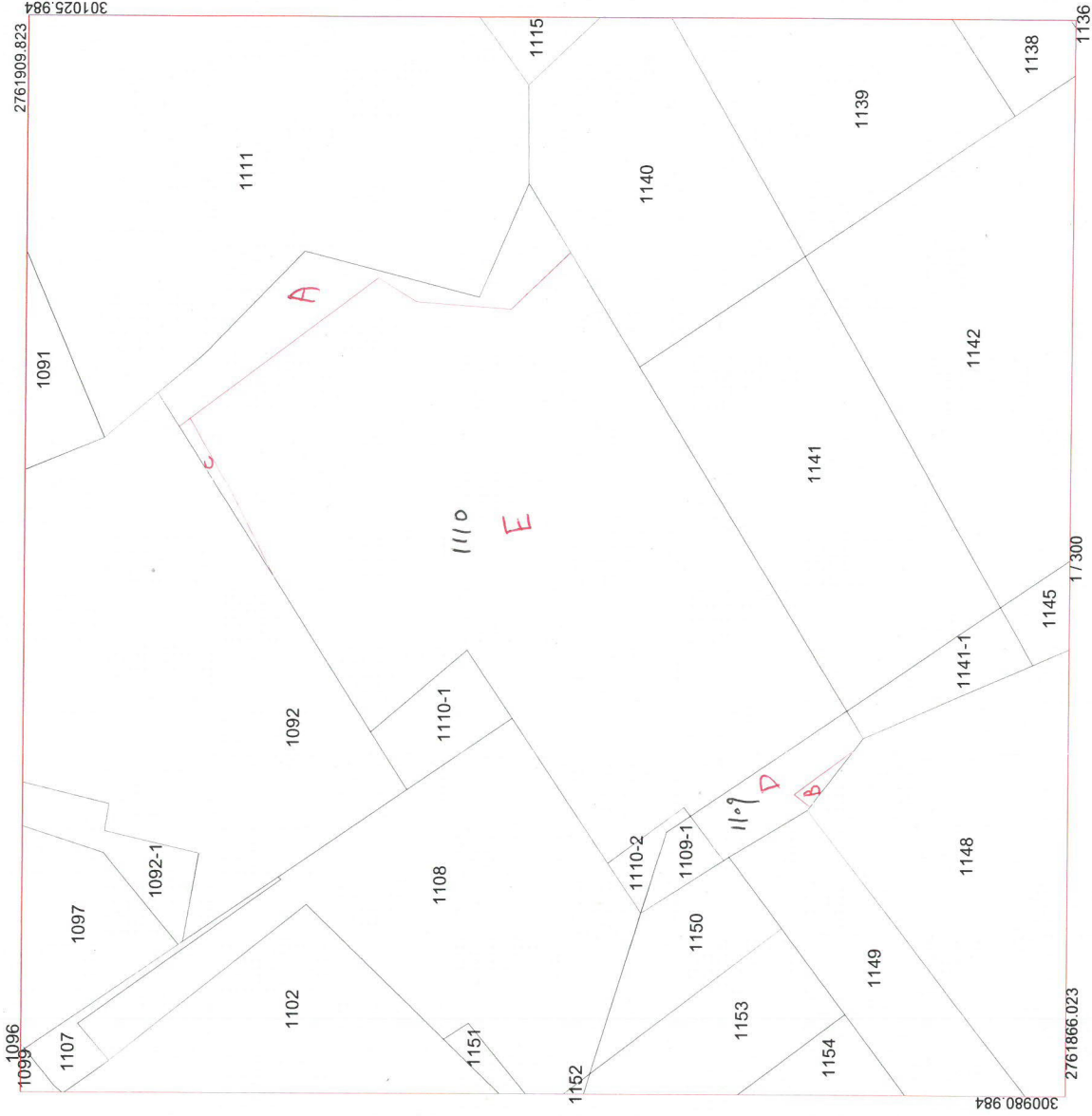


新北市新店地政事務所土地複丈成果圖

附圖

土地坐落	新北市	區		
	段	地號		
囑託機關及文號	臺灣臺北地方法院			
	109 年 5 月 29 日	北院忠民甲.108訴4486字第 號		
囑託事項	測量下列範圍位於 段 地號之位 置及面積： 1.矮牆及鐵皮連線內範圍(東側) 2.鐵皮及菜園內範圍、滴水範圍(西側) 3.圍籬至噴漆兩點連線之水泥鋪面範圍(北側) 4.除上述1~3點外之停車場範圍			
	收件日期 109 年 6 月 9 日	文號 店測數字第 63500 號		
複丈日期	109 年 6 月 23 日			
附記	本複丈成果圖僅供機關參考之用，不得發給土地所有權人。			
說明	編號	地號	面積	備註
	A		32.96	矮牆及鐵皮連線內範圍(東側)
	B		1.25	滴水範圍(西側)
	C		2.45	圍籬至噴漆兩點連線之水泥鋪面範圍(北側)
	D		15.86	除上述1~3點外之停車場範圍
	E		369.03	
面積單位-平方公尺				





新北市新店地政事務所土地複丈成果圖

附圖二

北  
↑  
1/300

土地	新北 市	區		
坐落	段	地號		
囑託機關及文號	臺灣高等法院 110 年 1 月 22 日 院彥民節109上易1322字第 號			
囑託事項	依噴漆位置測量不平處於 段 地號之位置及面積。			
收件日期及文號	110 年 2 月 25 日	店測數字第 15500 號		
複丈日期	110 年 2 月 26 日			
附記	本複丈成果圖僅供機關參考之用，不得發給土地所有權人。			
說明	編號	地號	面積	備註
	F		35.46	不平處
	面積單位-平方公尺			

