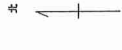
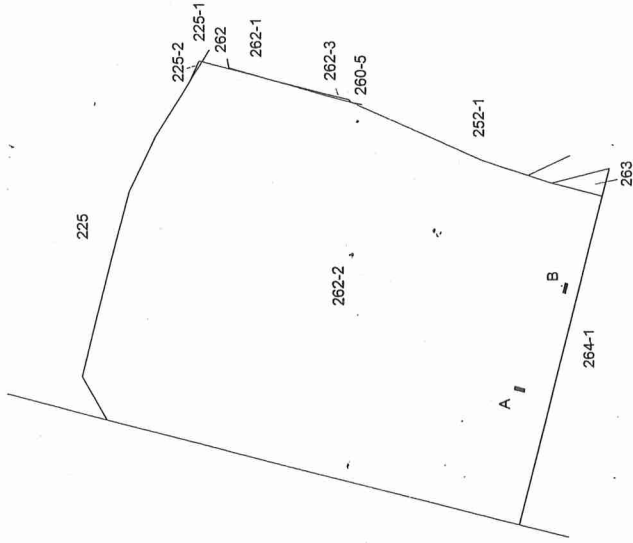


臺北市建成地政事務所土地複丈成果圖



比例尺：1/500

(附圖)



土地坐落	臺北市建成地政事務所土地複丈成果圖
囑託法院文及號	臺灣臺北地方法院 中華民國112年12月28日 北院英民平112訴4299字 第1129064557號
囑託事項	測量土地、房屋、建築物及 室內(冷氣室外機及支架最大投影) 指定範圍位置及面積
收件日期文號	112年12月28日 中正土字第013200號
複丈日期	113年02月16日
附記	本複丈成果圖僅供法院參考 ，不得發給土地所有權人。
說明	<p>——：地籍線 A-B：測量位置</p> <p>一、右成果係依法院指界人員 指定測量範圍。 二、指定測量範圍使用地號及 分算各使用面積詳附表。</p>

(二)二小段			
標示	坐落地號	面積(平方公尺)	備註(依地籍法一段)
A	262-2	0.30	號外
B	262-2	0.23	號外

主任 沈瑞芬  
本案依分層負責規定  
授權人 負責決行  
中華民國113年4月22日